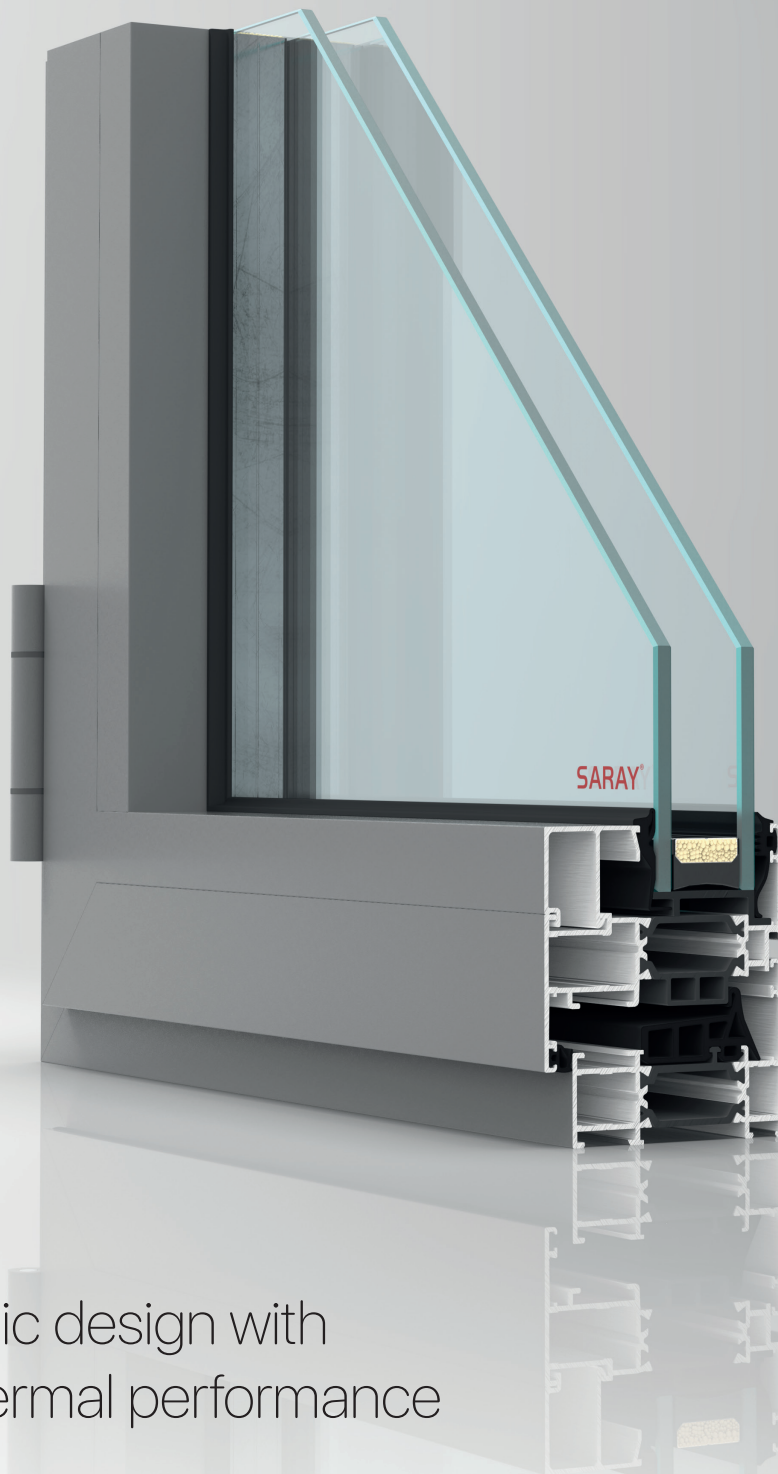


SARAY®

all about aluminium



Aesthetic design with
high thermal performance

Window and Door Systems | **EWT 70**

EWT 70



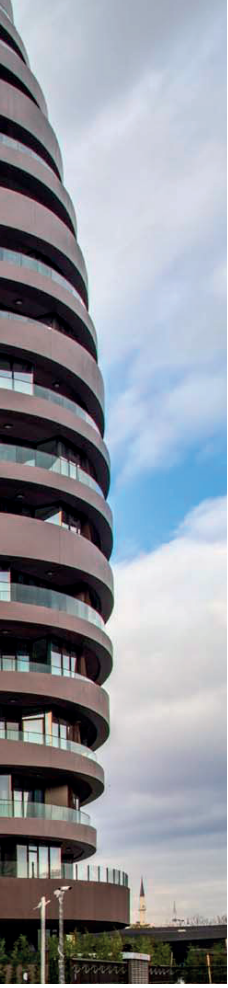
Farklı iklim koşullarına karşı her mevsim yüksek ısı dayanımı sağlayan EWT 70 Kapı Pencere Sistemleri, 3 odacıklı yapısı ve polyamid ısı bariyerinin yanı sıra, 1,5 mm ve 2,0 mm et kalınlığında iki alternatifli profil yapısı ile tüm yapı türlerinde kullanıcılara yüksek konfor sunar. 70 mm profil derinliğine sahip EWT 70 sistemi, 58 mm'ye kadar cam kullanılmasına da olanak verir.

Euro-Groove kanallı olarak tasarlanan sistem, pencere ve kapılar için istenen içeri veya dışarı açılım, çift açılım ve vasistas pencere gibi açılımlara uygundur. PVC'ye uyumlu açılım mekanizmalarının kullanımına da izin veren sistemin hava ve su sızdırmazlık kriterleri, uluslararası akredite test laboratuvarlarında yapılan performans testleri sonucunda belirlenmiştir.

EWT 70 Door and Window Systems are engineered to provide exceptional heat resistance throughout all seasons, effectively countering diverse climatic conditions. This system is characterized by a 3-chamber design and a polyamide thermal barrier, and it offers users high comfort in various types of buildings. Additionally, the system features both 1.5 mm and 2 mm profile thickness option. The EWT 70 system, which has 70 mm frame profile depth, provides applying glazings up to 58 mm.

The system is intelligently designed with Euro-Groove channels, that makes the system suitable for various opening configurations including inward or outward openings, tilt and turn openings, and bottom hung Windows. The air and water tightness of the system, which also permits the use of PVC-compatible opening mechanisms, has been established through performance tests conducted in internationally accredited test laboratories.



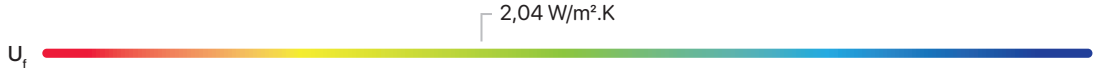


TEKNİK ÖZELLİKLER - TECHNICAL PROPERTIES

Sistemin görünür genişliği	Sabit	System visible width	Fixed	50 mm
	Kanat		Vent	67 mm
Sistemin kalınlığı	Sabit	System thickness	Fixed	70 mm
	Kanat		Vent	79 mm
Takviyeli orta kayıt derinliği		Reinforced mullion depth		155 mm
Takviyeli orta kayıt atalet momenti	J_x	Moment of inertia of reinforced mullion	J_x	122,46 cm ⁴
	J_y		J_y	24,79 cm ⁴
Cam kalınlığı		Glazing thickness		20 - 58 mm
Maksimum kanat boyu		Max. sash dimensions		1500 x 2500 mm
Isı bariyeri kalınlığı		Thermal break thickness		34 mm
Maksimum kanat ağırlığı		Max. sash weight		180 kg

PERFORMANS DEĞERLERİ - PERFORMANCE VALUES

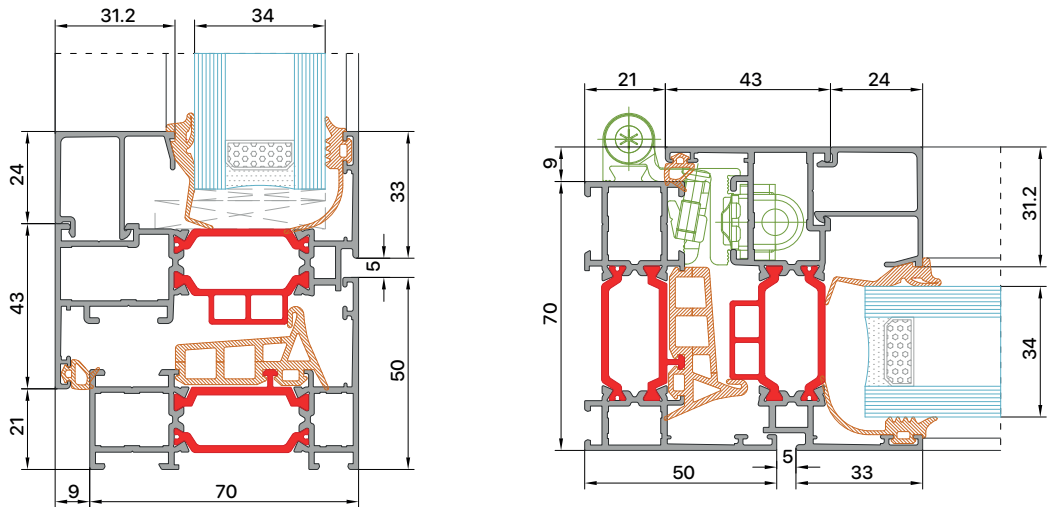
	TS EN 12207	Hava geçirimsizlik	Air permability	Class 4
	TS EN 12208	Su sızdırmazlık	Water tightness	E 1500
	TS EN 12210	Rüzgar yükü dayanımı	Wind load resistance	C5 - B5
	TS EN 12210	Arttırılmış rüzgar dayanımı	Safety wind load resistance	3000 Pa



Bu hesaplama 1,0 W/m².K Ug cam dolgu değerine göre hesaplanmıştır.
This calculation has been made with 1,0 W/m².K Ug value glass filling.



TEKNİK ÇİZİMLER - TECHNICAL DRAWING



since

1980

www.saray.com

TR | EN



EWT 70

Kapı ve Pencere Sistemleri | Window and Door Systems
Copyright: SARAY BLC.v2.1 | 07.2024

SARAY DÖKÜM ve MADENİ AKSAM SAN. TUR. A.Ş.